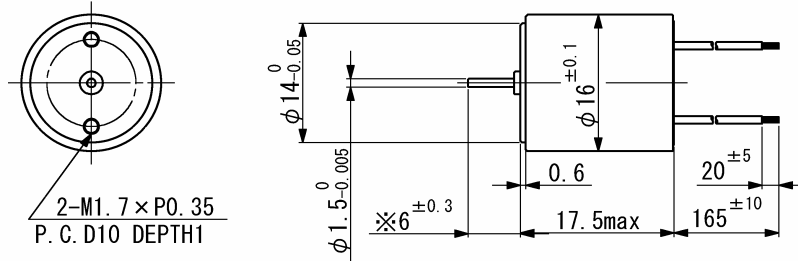


SCL16-15

貴金属ブラシ

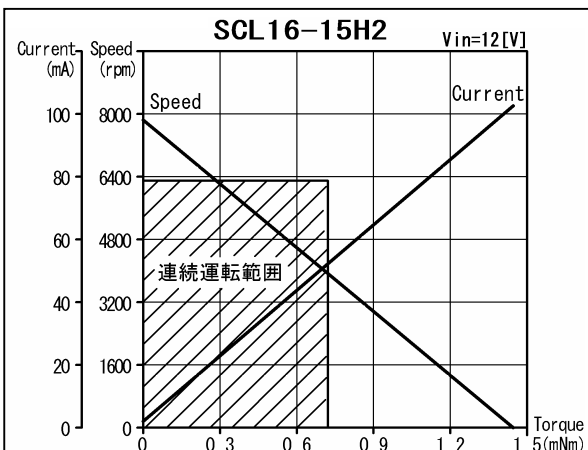


質量 17.9 g
単位 (mm)

※印寸法は、出力軸をモータ本体へ押し付けた時の寸法を示す。

専用ギヤヘッド: SSG15

注文製品番号	SCL16					
			-1507	-1525	-1559	-15H2
1 定格電圧			3	6	9	12 V
2 端子間抵抗			6.5	25	59	117 Ω
3 最大出力			0.34	0.35	0.33	0.30 W
4 最大効率			76	76	75	74 %
5 無負荷回転数			7330	7630	7840	7850 rpm
6 無負荷電流			7	4	3	2 mA
7 起動トルク			1.8	1.7	1.6	1.4 mNm
8 摩擦トルク			0.029	0.029	0.029	0.029 mNm
9 逆起電圧定数			0.40	0.77	1.1	1.5 mV/rpm
10 トルク定数			3.8	7.4	10.8	14.3 mNm/A
11 回転数/トルク勾配			4170	4380	4850	5450 rpm/mNm
12 コイルインダクタンス(測定周波数1kHz)			0.11	0.41	0.88	1.6 mH
13 機械的時定数			23	23	23	24 ms
14 ロータイナーシャ			0.52	0.50	0.46	0.42 gcm ²
連続運転の推奨値						
15 最大許容トルク			1.4	1.3	1.3	1.2 mNm



一般仕様

16 運転温度範囲	-20...+60	°C
17 最大コイル温度	+80	°C
18 熱抵抗	R _{th1} = 12, R _{th2} = 40	K/W
19 ベアリングタイプ	含油焼結メタル	
20 出力軸径方向最大荷重	1.2 (5 mm)	N
21 出力軸軸方向最大荷重	0.2	N
22 出力軸軸方向最大静荷重	9.8	N
23 出力軸遊び(径方向)	0.05	mm
24 出力軸遊び(軸方向)	0.03...0.2	mm

オプション:

リード線長さ変更、出力軸長さ変更、
特別コイル設計、コンデンサー装着等が可能です。

V01