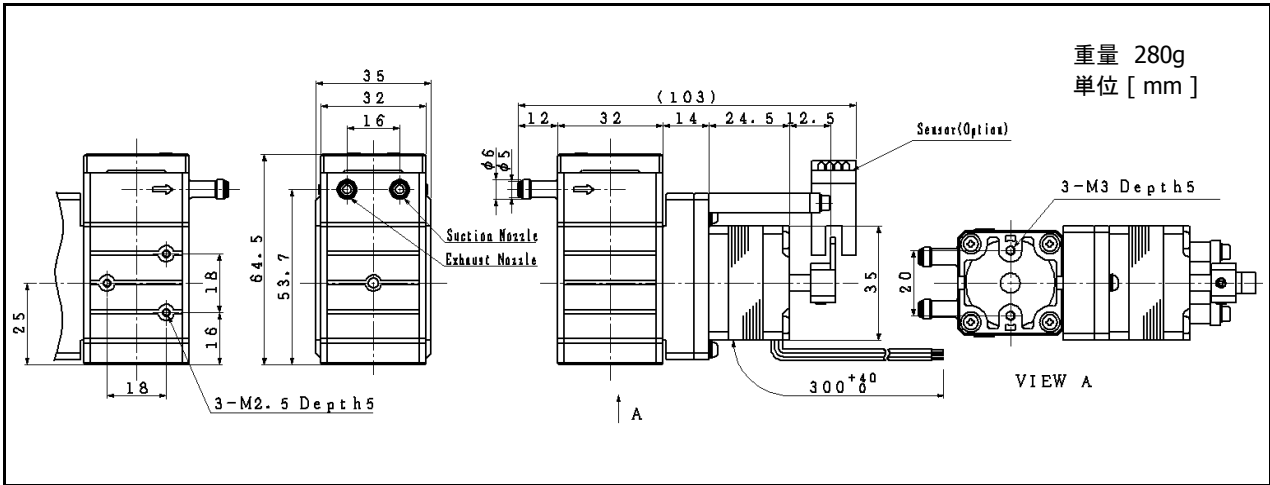


7039

ダイヤフラムポンプ(液体用)



特長

◆モータの回転数に応じて、流量を設定できます

◆フォト・マイクロセンサは、ダイヤフラムの上死点に設定してあります。

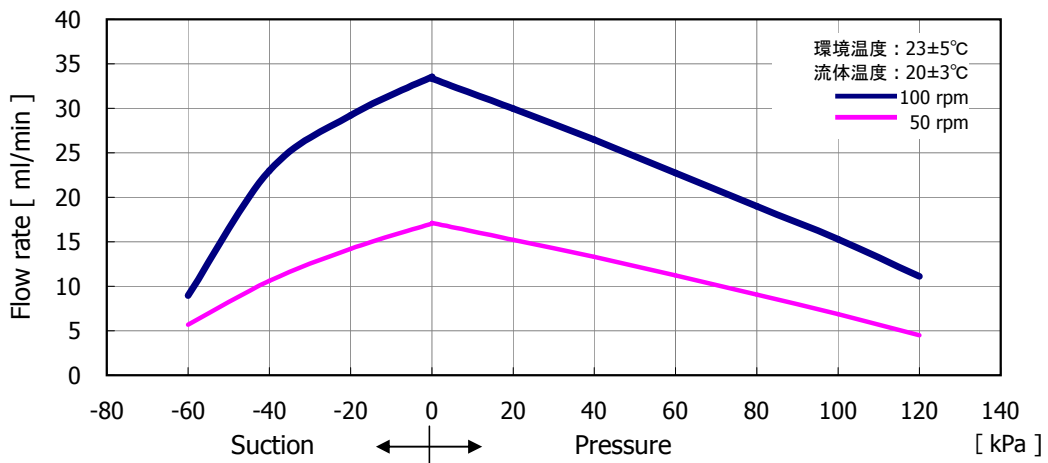
注文製品番号

7039

定格電圧	10.8	V
モータタイプ	3相ステッピングモータ	
ステップ角	1.2	deg./step
流量範囲	0.32...100	ml/min
定格電流	0.3	A/2相
定格回転数	100	rpm
吐出負荷範囲	0...+100	kPa
吸引負荷範囲	-50...0	kPa

Performance characteristics

MODEL:7039



一般特性

使用環境温度	+5...+50	°C
流体温度	+5...+50	°C
ダイヤフラム	FKM	
バルブ	FKM	
その他接液部材	FKM,PFA,PTFE	

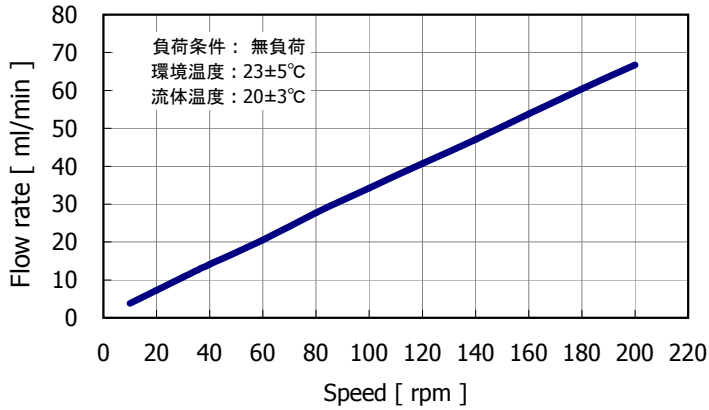
特記

本資料上に記載した数値は20°Cの精製水、内径4mm(外径6mm)、長さ160cmのトアロンチューブ及び自社標準測定系にて測定されたものです。

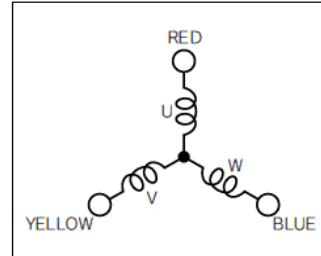
V01

本仕様は改善の為、予告無く変更することがあります。

Speed Characteristics



結線方法:



励磁シーケンス

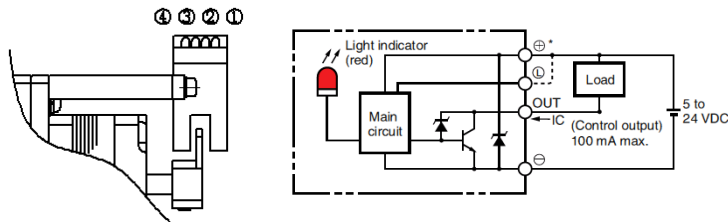
Step \ 相	1	2	3	4	5	6
U 相	+		-	-		+
V 相	-	-		+	+	
W 相		+	+		-	-

オプション

- ・接液部材の変更.
- ・フォト・マイクロセンサ：EE-SX672A (オムロン社様)
- ・ステッピングモータドライバ：FTD3S2P24 (日本電産サーボ社様)

注文製品番号	7039D	7039S	7039SD	7049	7049D	7049S	7049SD
ダイアフラム	FKM	FKM	FKM	PTFE	PTFE	PTFE	PTFE
ゴム部材	FKM	FKM	FKM	FFKM	FFKM	FFKM	FFKM
フォト・マイクロセンサ	×	○	○	×	×	○	○
モータドライバ	○	×	○	×	○	×	○

フォト・マイクロセンサ: EE-SX672X



注：詳細に関しましてはオムロン社様発行の取り扱い説明書をご参照下さい。

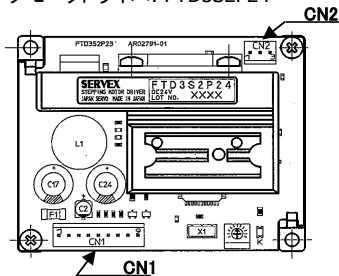
Main Specification

電源電圧	5...24	V
消費電流	35	mA
制御出力(負荷電流)	<100	mA
応答周波数	1	kHz

端子配列

Pin 1	Vcc
Pin 2	L
Pin 3	Output
Pin 4	GND

ステッピングモータドライバ: FTD3S2P24



コネクタ名	端子番号	信号名	機能			
CN1	1	VM	モータ駆動用電源 12-24V			
	2	COM	モータ駆動用電源グランド(GNDと基板内で接続)			
	3	5VDC	制御用電源 +5V			
	4	GND	制御用電源グランド			
	5	CW	CW方向駆動パルスまたはシリアルパルス信号入力			
	6	CCW	CCW方向駆動パルスまたは回転方向信号入力			
	モータ電流 %	120~150	100	0	通常100%でお使い下さい	
	7	C0	L	L		H
	8	C1	L	H		Don't care
9	GND		信号グランド			
CN2	1	Motor W	3相モータのW相			
	2	Motor V	3相モータのV相			
	3	Motor U	3相モータのU相			

注：詳細に関しましては日本電産サーボ社様発行の仕様書を参照、もしくは弊社へお問合せ下さい。